

# ABB ELEKTROMOTOREN

## Sterke reputatie en betrouwbaarheid



### Een compleet gamma, één van de grootste stocks in België

- Officiële partner en verdeler van ABB !
- IE2 en IE3 energieklassen (premium)
- Grote voorraad tot 250 kW vooral in 1500 rpm
- Stock uitgebreid in 3000, 1000 en 750 rpm
- Voordelige prijs
- ABM TECNA heeft de mogelijkheid om per taxi te leveren, vertrekkende vanaf de centrale stock van ABB in Menden (Duitsland)
- Directe toegang tot de programma's en de gereedschap van onze partner : ABB
- Aanpassen van motoren :
  - Montage of aanpassingen van flenzen B5 EN B14
  - Plaatsing van geforceerde ventilatie, of van specifieke onderdelen : temperatuursensoren, encoders ...
  - Vervanging van speciale lagers (NU, geïsoleerde VLU, ...)
  - Verwijderen van de aansluitkast en output kabel
  - Epoxy Behandeling

### Hoog rendement, laag verbruik

De hoeveelheid energie die een elektromotor verbruikt tijdens de levensduur is 100x de aankoopprijs.

Met andere woorden, voor iedere euro geïnvesteerd in een nieuwe motor, besteed u € 100 aan stroomverbruik.

Bij de aankoop van betrouwbare en hoogrendement ABB motoren, zult u aanzienlijk besparen op uw elektriciteitsfactuur.

### En ook ...

- Motoren met een spanning van 500 V :
  - grote voorraad tot 45 kW
- Motoren in aluminium
- ATEX motoren
- Een uitgebreid gamma met aanverwante producten, zoals soft starters of frequentie regelaars (zie onze aparte fiche)

### ONZE STERKE PUNTEN

- Een totaal aanbod van reserveonderdelen inzake motorisatie en krachtoverbrenging.
- Zéér grote voorraad
- Rechtstreekse levering mogelijk vanuit de fabriek
- Wij bieden een technisch totaal aanbod aan : overleg, energie studie, plaatsing, onderhoud of reparaties bij u of in onze werkplaats, revisie, herwikkelingen, trillingsanalyse, laseruitlijning, ...
- Volledig of gepersonaliseerd beheer van uw motor park.
- Mogelijkheid voor «à la carte» contracten
- OFFICIËLE VERDELER met technische ondersteuning van onze partner...

Authorized  
value  
provider



### TIPS !

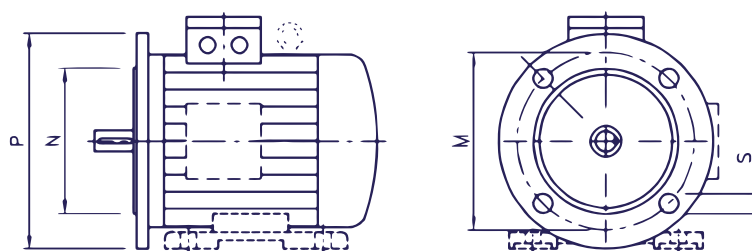
ABM TECNA is de Authorized Value Providers voor ABB. Een AVP of Authorised Value Provider stockeert en verdeelt ABB producten en is gerechtigd om technische expertise, dienst, raad te leveren op lokaal niveau.



## Afmetingen van de flenzen en van de assen

### Afmetingen van de flenzen

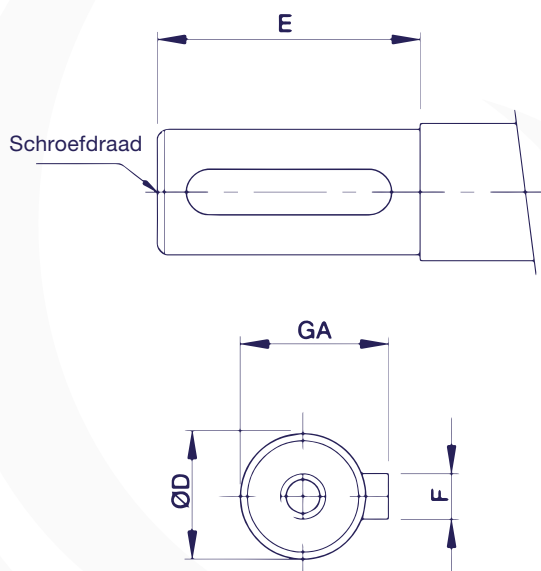
Afmetingen flenzen IEC/DIN H.A	IM 3001 / IM B5				IM 3601-A / IM B14-A				IM 3601-B/ IM B14-B			
	M	P	N	S	M	P	N	S	M	P	N	S
56	100	120	80	7	65	80	50	M5	85	105	70	M6
63	115	140	95	10	75	90	60	M5	100	120	80	M6
71	130	160	110	10	85	105	70	M6	115	140	95	M8
80	165	200	130	12	100	120	80	M6	130	160	110	M8
90	165	200	130	12	115	140	95	M8	130	160	110	M8
100	215	250	180	15	130	160	110	M8	165	200	130	M10
112												
132	265	300	230	15	165	200	130	M10				
160	300	350	250	19								
180												
200	350	400	300	19								
225	400	450	350	19								
250	500	550	450	19								
280												
315	600	660	550	24								
355	740	800	680	24								



- In geval dat u een motor met flens bestelt zou u het volgende aan ons moeten meedelen :
  - Het type van het montage gat (FF= gladde gaten, FT= schroefdraad gaten)
  - De M kant

### Afmetingen van de aseinden

Ø	E	F	GA	Schroefdraad
9	20	3	10,2	M3 x 9
11	23	4	12,5	M4 x 10
14	30	5	16,0	M5 x 13
19	40	6	21,5	M6 x 16
24	50	8	27,0	M8 x 19
28	60	8	31,0	M10 x 22
38	80	10	41,0	M12 x 28
42	110	12	45,0	M16 x 36
48	110	14	51,5	M16 x 36
55	110	16	59,0	M20 x 42
60	140	18	64,0	M20 x 42
65	140	18	69,0	M20 x 42
70	140	20	74,5	M20 x 42
75	140	20	79,5	M20 x 42
80	170	22	85,0	M20 x 42
90	170	25	95,0	M24 x 50
100	210	28	106,0	M24 x 50



- Genormaliseerde flenzen en as einden.
- Spiebaan volgens DIN 6885.